

### ▶市民公益活動支援センターとは？

町会・自治会等やNPO、ボランティア団体など、非営利で公益的な活動をする人たちが利用できます。同センター（NPO法人きんきうえぶ）では、団体の運営や設立に関する相談や助成金情報をお知らせしたり、印刷機、裁断機、紙折り機などの利用ができます。また、団体登録をすると、プロジェクターやスクリーンなどの備品貸出しの他、市内4ヶ所のネットワークステーションや5カ所の公的連携施設を、規程内で無料で利用できるなど、さまざまなサービスがあります。詳しくはお問合せ下さい。



#### ●会議室を使いたい

市内4カ所のネットワークステーションと、5カ所の公的連携施設が無料で利用できます。

#### ■ネットワークステーション

- ・エコールロゼ4階ロゼサロン
- ・富田林イトマンスイミングスクール「わくわくるむ」
- ・金剛ショッピングモール貸し教室
- ・多目的カフェ&バー花唐草

#### ■公的連携施設

- ・レインボーホール（市民会館）
- ・かがりの郷
- ・総合スポーツ公園
- ・すばるホール
- ・Topic（トピック）きらめき創造館



#### ●印刷作業をしたい

チラシやポスターなどの印刷ができます。例…A4印刷の場合→マスター代30円 インク代1円/枚（用紙は持込み）紙折機、裁断機等も利用できます。（無料）

#### ●相談したい

活動に関する悩み・困り事や、団体設立のための相談にお答えします。また、市民公益活動に役立つ講座を開催しています。

#### ●情報を発信したい

市内の各公共施設等に設置している「支援センターニュース」に掲載したり、センターのメルマガやホームページで、情報を発信することができます。また、ホームページ・チラシ作成等の情報発信に関する支援も行っています。

#### ●備品の貸出しができます

プロジェクター、スクリーン、ワイヤレスアンプなど、活動に必要な備品を無料で貸出ししています。

#### ●活動の輪を広げたい

市民活動わくわく広場inとんだばやし（ひろとん）や登録団体交流会、シンポジウム等などに参加することで、より一層活動の幅を広げることができます。



サポとん通信は、市内公共施設の他、施設や店舗様にも、配架にご協力頂いています。

- ・PL病院
- ・富田林病院
- ・富田林モータースクール
- ・菓子工房YAMA O
- ・お菓子の夢工房・樹
- ・ビストロ Be屋n
- ・寺内町「大正紹漫」
- ・ステーキレストラン千一夜
- ・四天王寺慈田富田林苑
- ・多目的カフェバー花唐草
- ・エメールヘア
- ・こんごう体育整骨院
- ・富田林イトマンスイミングスクール
- ・アロマスペース&ギャラリーCocoro



### ＼知って得する！

#### しっとくクイズ こたえ

<答え>  
 Q:1 ②横書き  
 縦書きだと書いてある間、文字を隠してしまうので書き終わるまで読めないから  
 Q:2 ①指で空中に書く(空書)  
 他に手のひらに書く、携帯電話やスマホなども活用できます。

※掲載した方法が正解ということだけでなく、相手に伝わったかどうかを思いやる気持ちが、筆談に限らずコミュニケーションするときの大切なポイントだそうです。

#### LINE公式アカウント



印刷予約も可能です！



富田林市市民公益活動支援センター Facebookページ「いいね」してネ！

### サポとん通信 新聞部メンバー

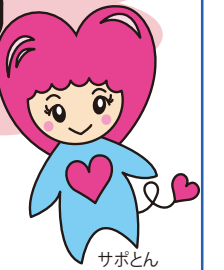
- |                 |                       |
|-----------------|-----------------------|
| 寺田耕平(花唐草倶楽部)    | 池川成子(JNWL大阪東支部びーすまいる) |
| 安野 壽(はんどくらぶ)    | 木口文里(NPOあずみな)         |
| 井尻志郎(おれんじパートナー) | 野田友子(彼方上7町会まちづくり協議会)  |
| 楠 喜博(伝達工学研究所)   | 寺田美哉子(市民公益活動支援センター)   |
|                 | 妹尾美千代(市民公益活動支援センター)   |

発行元：富田林市市民公益活動支援センター（NPO 法人きんきうえぶ）  
 住 所：富田林市小金台2丁目5番10号（エコールロゼ南側平面駐車場南東沿い）  
 TEL：0721-26-7887 FAX：0721-74-5505  
 URL：www.tondabayashi.org Mail：info@tondabayashi.org



## 第52号

# サポとん通信



市民活動を 一気に紹介！

## とんだばやし市民活動パネル展

富田林市内で活動する市民活動団体を一気に知ることができます。ぜひこの機会に足を運んでみてください。引き続き、エコール・ロゼや大阪大谷大学でも開催する予定です。



かがりの郷 7/15～8/10

とんだばやし国際交流協会 6/28～7/13

### 市民公益活動支援センター

## LINE公式アカウント



支援センターからのお知らせを配信しています。印刷の予約、ネットワークステーション等の予約もできます。

ID検索「@070ehqtc」

印刷機の予約ができます！



### ★ひろとん YouTube



市民活動を 動画で紹介

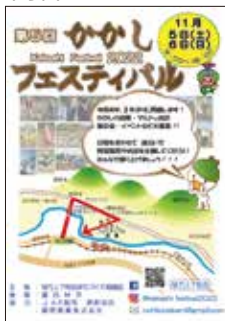
第17回ひろとん



### 第5回かかしフェスティバル ～彼方上7町会まちづくり協議会

3年ぶりに第5回かかしフェスティバルを開催します。かかしの出展、マルシェ出店、展示会・イベントなど大募集！日程を合わせて、道沿いで野菜販売やお店を企画してください。みんなで盛り上げましょう！！

- 日時：11/5（土）11/6（日）9時～16時
- 問合せ：ochikatakami@gmail.com



第4回の様子



詳細は  
コチラ→

### 地域活動団体のための チラシデザイン講座

市民公益活動支援センターでは、6月18日と25日、小さなNPOを応援するグラフィックデザイナーの林田全弘さんをお迎えし、地域で活動するボランティア・自治会・NPO等のためのチラシデザイン講座を開催しました。

1日目は「Canva基礎編」2日目「デザイン基礎編」オンライン開催でしたが、多くの人が集まりました。



### 循環のコミュニケーション講座（無料体験説明会） ～富田林ハートセラピー協会

捉え方を変えれば人生が変わる”循環するコミュニケーションとは？！

こんな方におススメ

「いつも相手のペースに巻き込まれてしまう自分を卒業したい方」「今までの自分の人生を一度じっくりと振り返ってみたい方」

日時：①9/4（日）②9/25（日）いずれも14:00～16:00

③随時個別説明にも対応

場所：NPO富田林ハートセラピー協会（寿町4-5-1）

講師：辻野 忠（メンタルケアコンサルタント）

参加費：無料

問合せ：090-9547-5179



申込はコチラ→

### 子ども食堂・子どもの居場所づくりを 考える研修会

7月19日、子ども食堂・子どもの居場所づくりを考える研修会「子どもたちに私たちができること」が開催されました。寝屋川市よりNPO法人芽ばえ理事長園田さん、芽ばえ子ども食堂代表の乾さんに、子ども食堂の運営や居場所づくりの方法等についてお話をいただきました。その後は、富田林市内で子ども食堂を運営するメンバーで交流会を行いました。



### 0から始める 地域活動団向け会計セミナー

8月4日、地域活動を進める中で「絶対に必要」な会計について、なかやま会計税理士事務所 for NPOの税理士中山麻衣子先生にお越し頂き、領収書やお金の管理源泉や勘定科目のことなどを教えて頂きました。NPO法人化を目指している方、今まで会計に不安だった方などが参加され、「今後の活動に役立てたい」「源泉徴収の具体例の説明がよくわかった」などの感想があり有意義なセミナーとなりました。



### ／知って得する！しっとくクイズ／

聴覚障がいのある人などに使われている筆談。少しの工夫でもっと伝わるポイントがあります。（参考：明石市障害福祉課作成 筆談入門ガイド）

Q1：筆談は縦書き・横書きのどちらがいい？  
①縦書き ②横書き

Q2：筆記用具がないけど、どうしたらいい？  
①指で空中に書く ②あきらめる

正解は裏面ページ！



# イベントガイド

※新型コロナウイルス感染拡大に伴い、延期または中止になる可能性があります。



## ●富田林まち巡りガイドウォーク「楽山（ぎょうざん）上人の足跡」とんだばやし観光会

念仏勧進で有名な江戸時代後期の僧、楽山上人の足跡ををたどります（5.5 km）

近鉄富田林駅 南出入口（金剛バス側）→とんだばやし寺内町（浄谷寺→薬師堂→葛原家→田守家→木口家→亀が坂）→板茂神社→西板持 大念寺→昭和橋→近鉄川西駅

- 日時：9/10（土）集合：10:00 解散：14:30 予定
- 集合場所：近鉄富田林駅 南出入口（金剛バス側）
- 参加費：300円 ■定員：先着 25名
- 申込み：8/25～9/7（10時～18時）090-5366-9670 毛穴（けな）
- ホームページ⇒<https://tonkan584.jimdofree.com/>

ホームページ



## ●精神保険福祉講座～精神障がい者家族会 富田林ほっこり会

大阪府精神障害者家族会連合会 精神保健福祉講座②  
発達障害の視点から考える～生きづらさへの理解～

- 講師：新澤伸子（武庫川女子大学文学部 心理・社会福祉学科 教授）
- 日時：8/27（土）13:30～15:45（13:00 受付）
- 場所：すばるホール ■参加費：無料
- 連絡先：080-3814-6589 佐野

ZOOMでの  
参加希望はこちらから↓



## ●金剛 DE 夏まつり～金剛マルシェ実行委員会

あつまれ！子どもたち！！金剛マルシェ地場産野菜市 夏休み特別企画

いつもの金剛マルシェ～地場産野菜市～で販売する地元野菜や雑貨品等だけでなく親子や子どもが楽しめる企画をたくさんご用意してお待ちしております。

- 日時：8/27（土）11:00～17:00
- 場所：金剛銀座街商店街（寺池台1丁目9）

カレー食堂は  
11時～13時 OPEN  
子ども 100円  
おとな 300円



## ●純喫茶おれんじ～おれんじパートナー

毎月第1日曜 OPEN！売上げは、若年性認知症当事者活動支援に使います。ぜひお気軽にお立ち寄りください。メニューは全品100円（税込）で、コーヒー、紅茶、ココア、カルピスの他、日替わりのお楽しみ飲み物も！

- 日時：9/4（日）12:30～15:00
- 場所：かがりの郷1階デイルーム
- 連絡先：090-3996-0071 井尻
- 提供：認知症ケアを推進する会おれんじパートナー
- 協力：富田林市社会福祉協議会、かがりの郷、第2ほんわかセンター



## → 市民公益活動支援センターからのお知らせ

### お知らせ

PL病院、富田林病院、富田林モータースクールに、富田林市市民公益活動支援センターのチラシラックがあります。チラシ等を設置いたしますので、支援センターまで、お気軽にお持ちください。メ切は毎月10日。団体案内や講座やセミナーのチラシ、「仲間募集！」のチラシなどもOK！です。

### ZOOMが時間制限なしで使えます

既に多くの登録団体に利用して頂いていますが、富田林市市民公益活動支援センターでは、市民活動団体が、オンラインで会議等できるよう「ZOOMプロ」に登録をしています。時間制限なしで利用できます。詳しくは、支援センターまで。

### 掲載ご希望申込要項

☆次号は10月です。10月11月のイベント掲載ご希望は、支援センターまで！メ切は9月10日です。

