

▶市民公益活動支援センターとは？

町会・自治会等やNPO、ボランティア団体など、非営利で公益的な活動をする人たちが利用できます。同センター（NPO法人きんきうえぶ）では、団体の運営や設立に関する相談や助成金情報をお知らせしたり、印刷機、裁断機、紙折り機などの利用ができます。また、団体登録をすると、プロジェクターやスクリーンなどの備品貸出しの他、市内4ヶ所のネットワークステーションや6ヶ所の公的連携施設を、規程内で無料で利用できるなど、さまざまなサービスがあります。詳しくはお問合せ下さい。



●会議室を使いたい

市内4ヶ所のネットワークステーションと、6ヶ所の公的連携施設が無料で利用できます。

■ネットワークステーション

- ・エコーロロゼ4階ロゼサロン
- ・富田林イトマンスイミングスクール「わくわくるーむ」
- ・金剛ショッピングモール貸し教室
- ・多目的カフェ&バー花唐草

■公的連携施設

- ・レインボーホール（市民会館）
- ・かがりの郷
- ・総合スポーツ公園
- ・すばるホール
- ・Topic（トピック）きらめき創造館
- ・金剛地区魅力向上拠点「∞KON ROOM」



●印刷作業をしたい

チラシやポスターなどの印刷ができます。例…A4印刷の場合→マスター代30円 インク代1円/枚（用紙は持込み）紙折機、裁断機等も利用できます。（無料）

●相談したい

活動に関する悩み・困り事や、団体設立のための相談にお答えします。また、市民公益活動に役立つ講座を開催しています。

●情報を発信したい

市内の各公共施設等に設置している「支援センターニュース」に掲載したり、センターのメルマガやホームページで、情報を発信することができます。また、ホームページ・チラシ作成等の情報発信に関する支援も行っています。

●備品の貸出しができます

プロジェクター、スクリーン、ワイヤレスアンプなど、活動に必要な備品を無料で貸出ししています。

●活動の輪を広げたい

市民活動わくわく広場inとんだばやし（ひろとん）や登録団体交流会、シンポジウム等などに参加することで、より一層活動の幅を広げることができます。



サポとん通信は、市内公共施設の他、施設や店舗様にも、配架にご協力頂いています。

- ・PL病院
- ・富田林病院
- ・富田林モーターズスクール
- ・菓子工房YAMA O
- ・お菓子の夢工房・樹
- ・ビストロ Be屋n
- ・寺内町「大正紹漫」
- ・ステーキレストラン千一夜
- ・四天王寺悲田富田林苑
- ・多目的カフェバー花唐草
- ・エメールヘア
- ・こんごう体育整骨院
- ・富田林イトマンスイミングスクール
- ・アロマスペース&ギャラリーCocoro



＼知って得する！

しっとくクイズ ことえ

答え：②「おさけ」を意味する点字
目の不自由な方が清涼飲料水とアルコール飲料を間違えないよう、「おさけ」という点字を導入されています。



LINE公式アカウント

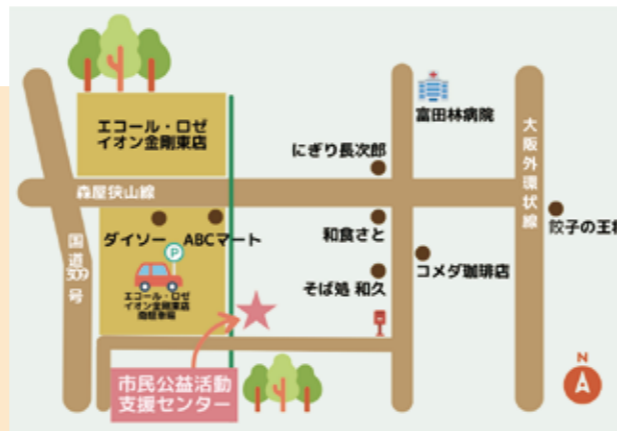


印刷予約も可能です！

サポとん通信 新聞部メンバー サポとん通信新聞部募集中！

- | | |
|-----------------|-----------------------|
| 寺田耕平（花唐草倶楽部） | 池川成子（JNWL大阪東支部ぴーすまいる） |
| 安野 壽（はんどくらぶ） | 木口文里（NPOあずみな） |
| 井尻志郎（おれんじパートナー） | 野田友子（彼方上7町会まちづくり協議会） |
| 楠 喜博（伝達工学研究所） | 寺田美哉子（市民公益活動支援センター） |
| | 妹尾美千代（市民公益活動支援センター） |

発行元：富田林市民公益活動支援センター（NPO 法人きんきうえぶ）
住 所：富田林市小金台2丁目5番10号（エコーロロゼ南側平面駐車場南東沿い）
TEL：0721-26-7887 FAX：0721-74-5505
URL：www.tondabayashi.org Mail：info@tondabayashi.org



第65号

サポとん通信



Mira-Ton 2024

未来の富田林を創造する

市民活動交流会

参加者募集中！

市内で活動する団体、これから始めてみようと思う方、市民とともに活動したい行政職員、みんなで新しい交流を広げてみませんか？

現在、富田林市民公益活動支援センターには約200団体が登録し様々な分野で活動をしています。「市民公益活動」とは、市民が主体的に行う営利を目的としない社会貢献活動のことですが、まだまだ地域と繋がっていない人や団体がいます。また、市民活動をやってみたい、興味はあるが何から初めていいのかわからない方や、市民活動団体と何か課題解決に取り組みたい行政職員等を対象に、市民公益活動支援センターでは、より一層、「地域の輪」を広げるための市民活動交流会を企画致しました。NPO・自治会・行政職員など、様々な立場の方に参加頂き、より繋がりを広げる機会になる交流会にしたいと思います。

- 日時：12月20日（金）14時～16時
- 場所：多文化共生・人権プラザ（TONPAL）
- 参加費：無料
- 定員：20名
- 申込み：0721-26-7887 富田林市民公益活動支援センター



チャレンジプライド 1次募集 交付決定！

富田林市 元気なまちづくりモデル事業補助金
地域の課題解決！地域を活性化！挑戦する市民公益活動を応援

- 喜志西小学校区まちづくり協議会（協働事業推進型）みんなとつながろう喜志西
- すこやかネット明治池（自由テーマ型）「ふるさと明治池」ビルドアップ事業
- とんだばやし観光会（自由テーマ型）「富田林を歩こう！～ええとこ富田林」のまち巡り全5回
- 廿山秋友会（自由テーマ型）津々山総踊り
- フクチェン（学生活動応援型）フクチェン
- 筋肉健康会（スタートアップ型）筋力アップによる健康増進のまちづくり事業
- 花唐草倶楽部（自由テーマ型）地域交流＊移動ボードゲーム
- 富田林ほっこり会（自由テーマ型）障がい者家族に希望と勇気を与える事業
- シリウス・ウィンド・バンド（自由テーマ型）吹奏楽無料定期演奏会
- 嬉ハウス（自由テーマ型）嬉ハウスの嬉しいイベント
- 富田林自然農法根っ子の会（自由テーマ型）農とアートのまちづくり
- 佐備盆おどり実行委員会（協働事業推進型）伝統引き継ぐ若者育成魅力発見SABIまつり



とんだばやし子ども食堂・居場所づくり
運営支援ネットワーク **終了しました**

9/11、むすびえこども食堂防災拠点化プロジェクトにお越し頂き、こども食堂防災研修in富田林市「こども食堂の防災力を高めて子どもとみんなの未来を守る地域の拠点に」を開催しました。防災冊子を参考にしながらの講義のあと、防災訓練を行いました。



初歩から始める市民活動のための
ホームページ作成講座 **終了しました**

市民公益活動支援センターでは、9/17、9/24、10/1、全3回、ホームページ作成講座を開催しました。Jimdoを使い、4団体が自分たちの活動の発信のためのホームページ作成方法を学びました。完成が楽しみです。



大阪大谷大学地域社会体験実習生より～

毎年、市民公益活動支援センターでは、大阪大谷大学より地域社会体験実習生の受け入れを行っています。今年も8月から、人間社会学部1回生3名が40時間の実習を終えました。

今回の実習を通して、富田林の地域の方々を深く感じる事が出来ました。初めて教室に参加した僕にたくさん質問をしてくださったおかげで、コミュニケーションがとれて距離が近くなり、まるで親戚のように感じました。僕は市役所職員などの公務員に就きたいと考えているので、今回の体験実習で学んだことを活かして公務員になり、高齢者の方々を支えていきたいと思えます。短い間でしたが、ありがとうございました。

人間社会学部 1回生 古林蒼汰

今回の実習では、地域に住む高齢者の方々との関わって行く中で多くの学びや気づきを得ることが出来ました。スマホ教室に参加した際には、ガラケーからスマホへの乗り換えの大変さや高齢の方がスマホが本当に難しいというふうを感じている現状を知ることができました。なんでもかんでもデジタル化することで高齢者が取り残されており、高齢者におけるデジタルデバイドの問題を直接感じました。地域にこのようなコミュニティがあることの重要性や、目的について考える良い機会を得ることができ今後の学習の参考にできる内容をたくさん得られました。

人間社会学部 1回生 真田幸夜

今回の実習を通して、富田林市では子供や高齢者に対する支援が多く行われていることを知りました。きんき茶ろんさんでの教室では、たくさんの方がスマホ教室などを通して知識を得たり、体操教室やダーツ教室などで他の方々と楽しく交流したり、情報交換をしたりする場となっていることを知りました。子供に関するシンポジウムへの参加では、富田林市の方々や地域の子供達のことをとても考えていることを知りました。今回での実習での様々な経験によって富田林市の支援や地域の現状について知ることができたと思います。短い間でしたが、貴重な経験をさせていただきありがとうございました。

人間社会学部 1回生 藤本くれは



知って得する！ **しっとくクイズ**

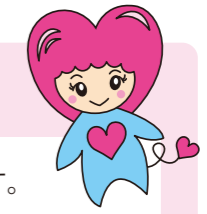
正解は裏面ページ！

アルコール飲料の缶のふたにあるいくつかの点の突起は、何を意味するものですか？

- ① ふたをあけるとときに、すべらないようにするため
- ② 「おさけ」を意味する点字
- ③ 製造年月を示したもの



イベントガイド



●富田林まち巡りガイドウォーク「喜志七郷七寺めぐり」

喜志七郷七寺めぐり<コース (7.5 km)>喜志七郷七寺の歴史散策、深まりゆく秋を楽しみ歩きます。近鉄 喜志駅 → 木戸山 極楽寺 → 喜志 (大深) 正信寺 → 川面浜 → 川面 金光寺 → 桜井 明尊寺 → 粟ヶ池共園<昼食> → 宮 月光寺 → 平安楽寺 → 喜志新家 光園寺 → 近鉄 喜志駅 (14:00 ごろ解散予定)

- 日時：12/1 (日) 集合：10:00
- 集合場所：近鉄 喜志駅 東口
- 参加費：300円 ■定員：先着 25名
- 申込み：11/15～11/27 (10時～17時) とんだばやし観光会 (毛穴 (けな)) ☎090-5366-9670
- ホームページ⇒<https://tonkan584.jimdofree.com/>

HPIはこちら⇒



●第6回市民講演会「認知症ケアと若年性認知症」

認知症ケアを推進する会 おれんじパートナーによる市民講演会です。講演「今、私が感じていること」～認知症かな？と感じているあなたへ～講師は、平井正明 (奈良若年性認知症・MCIの人々の集い まほろば倶楽部代表) です。

- 日時：10/20 (日) 13:30～16:00
- 場所：すばるホール3階 (清光の間) ■参加費：300円
- 問合せ：おれんじパートナー (イジリ) ☎090-3996-0071

詳細は⇒



●金剛バル★Winter Land

クリスマス気分を金剛でお楽しみ下さい。ステージあり飲食ブースあり。お楽しみイベントが盛りだくさん！

- 日時：11月24日(日) 15:00～19:00
- 場所：金剛中央公園
- 問合せ：金剛にぎわい創出実行委員会
- ホームページ⇒<http://kongouwinterland.jimdo.com>



→ **市民公益活動支援センターからのお知らせ**

お知らせ

PL病院、富田林病院、富田林モータースクールに、富田林市民公益活動支援センターのチラシラックがあります。チラシ等を設置いたしますので、支援センターまで、お気軽にお持ちください。メ切は毎月10日。団体案内や講座やセミナーのチラシ、「仲間募集！」のチラシなどもOK！です。

ZOOMが時間制限なしで使えます

既に多くの登録団体に利用して頂いていますが、市民公益活動支援センターでは、市民活動団体が、オンラインで会議等できるよう「ZOOMプロ」に登録。時間制限なしで利用できます。詳しくは、支援センターまで。

掲載ご希望申込要項

☆次号は12月です。12月1日のイベント掲載ご希望は、支援センターまで！メ切は11月10日です。

▶「マイクアンプ」貸出しをご活用ください
「ポータブルワイヤレスアンプ (ワイヤレスマイク2本つき)」の貸出が可能となりました。ぜひ、ご活用ください。

