

登録団体紹介

米国ベスレヘムとの交流の歴史に、あなたも新たな1ページを加えてみませんか。

ベスレヘム市はニューヨークの西方約180kmのところであり、1741年にモラビア教徒の移住者により開発が進められました。現在の人口は約75,000人で、クリスマス行事が盛んなことからクリスマスシティとも呼ばれています。



富田林市とベスレヘム市は1964年に姉妹都市提携しました。両市を結びつけたのは、当時の富田林の特産品で北米にも輸出していたグラスボール(クリスマスツリーの飾り)でした。1959年米国聖公会駐日代表でベスレヘム市にゆかりのあるケネス・ハイム氏が富田林在住の牧師 藪本竹次氏を訪問したのがきっかけで、当時の富田林市長が一行を招待した夕食会の席で、この特産品の販路拡大の相談から姉妹都市提携に発展しました。

姉妹都市提携から54年、当協会の主な活動としては交換学生派遣受入事業があります。毎年数名の学生の派遣と受入を繰返し、これまでに両市併せて202名が派遣されました。また、年に一回、小学生と中学生を対象とした英語弁論大会を開催しており、今年は44名の小学生と18名の中学生にスピーチを披露いただきました。



連絡先：
富田林・ベスレヘム姉妹都市協会
25-1000 (内線 473)
(富田林市役所 市民協働課内 事務局)



 富田林市民公益活動支援センター Facebook ページ 「いいね」してネ!
<http://www.facebook.com/sapoton1> 

公的連携施設、ネットワークステーションをご活用ください。詳しくは支援センターまで!

■ネットワークステーション

- ・エコーロゼ4階ロゼサロン
- ・富田林イトマンスイミングスクール「わくわく一む」
- ・金剛ショッピングモール貸し教室
- ・多目的カフェ&バー花唐草

■公的連携施設

- ・レインボーホール (市民会館)
- ・かがりの郷
- ・総合スポーツ公園
- ・すばるホール
- ・Topic (トピック) きらめき創造館



サポとん通信 新聞部メンバー 募集

- 寺田美哉子 妹尾美千代 (市民公益活動支援センター ☎0721-26-7887)
- 谷村孝紘 (ふれあいサロン桜 ☎080-3683-4973)
- 池川成子 (JNWL大阪東支部びーすまいる ☎080-3463-4118)
- 寺田耕平 (花唐草倶楽部 ☎0721-55-4335)
- 木口文里 (まちと未来を見つめる・わっちの会 ☎0721-40-0288)

発行元：富田林市民公益活動支援センター (NPO 法人 きんきょうえぶ)
住所：富田林市小金台2丁目5番10号 (エコーロゼ南側平面駐車場南東沿い)
TEL：0721-26-7887 FAX：0721-74-5505
URL：www.tondabayashi.org Mail：info@tondabayashi.org



第32号

サポとん通信

第14回

開催決定!

ひろとん

2019年
2/17 (日)
11:00~17:00
場所：エコール・ロゼ



市民活動わくわく広場 in とんだばやし

2019年2月17日(日)エコール・ロゼにて「ひろとん」(市民活動わくわく広場inとんだばやし)の開催が決定しました。様々な市民活動に取り組んでいる団体のみなさんや、町会自治会活動をされているみなさん、自分たちの活動の成果や課題を発表し、多くの市民に活動をPRしてみませんか? また、今回は「SDGs (エスディーゼズ)」についても、市民活動目線で考えるきっかけにしたいと考えています。



最近、新聞やテレビで話題の「SDGs (エスディーゼズ)」。「SDGs」とは「Sustainable Development Goals (持続可能な開発目標)」の略であり、2015年9月に国連で決められた、世界共通の目標です。



第13回の様子



■主催/第14回市民活動わくわく広場inとんだばやし実行委員会
■お問い合わせ/ひろとん実行委員会事務局：富田林市民公益活動支援センター (NPO法人きんきょうえぶ)
TEL：0721-26-7887 FAX：0721-74-5505 E-Mail：info@tondabayashi.org

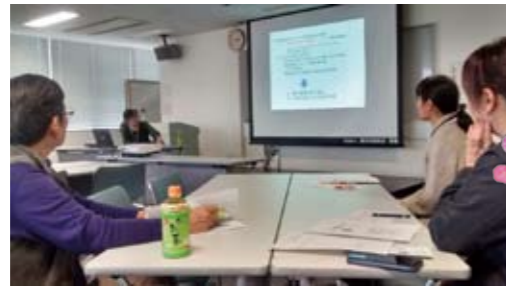
まちづくりサポーター育成講座

平成30年10月28日、まちづくりサポーター育成講座～防災力の高い金剛地区を目指して～「広める深める地域のつながり」が開催されました。防災クリエイティブマネジメントの岡本裕紀子さんから、これから求められる防災訓練のあり方や、避難所運営などの切り口からコミュニティづくりを学びました。



とんだばやし子ども食堂・第4回ネットワーク研修会

平成30年11月19日、とんだばやし子ども食堂・ネットワーク研修会が開催されました。市内6カ所の子どもの食堂運営団体やボランティアスタッフが参加。食中毒のための衛生管理の「見える化」をテーマに管理栄養士の方から学びました。



市民公益活動支援センター講座

平成30年10月25日、市民公益活動支援センターにて、「ファシリテーション講座—上手な会議のすすめ方—」を開催しました。「会議の進め方の勉強になった」「付箋を使うと話が整理しやすい」「話を纏めるのは難しい、ファシリテーターの役割が重要」などといった感想がありました。ぜひ、今後の活動にお役立て下さい。



大阪大谷大学志学祭に参加「SDGsと市民活動の紹介」

平成30年11月17日18日、大阪大谷大学志学祭にて、(南河内のつどい主催)持続可能な開発目標(SDGs)と市民活動紹介の展示発表をしました。富田林市、大阪狭山市・河内長野市、市民公益活動団体および中間支援組織や大阪大谷大学が連携したイベントは毎年開催しています。



富田林ブランドに! (はんどくらぶ)

はんどくらぶ(工房はんど)のオリジナルデザイン「ハンドミラー」と「カードケース」が富田林市ブランドに認定されました。観光交流施設きらめきファクトリーや工房はんどなどで販売。富田林をイメージしデザインしたもののばかりです。



金剛バル★Winter Land

平成30年11月25日、金剛中央公園で、「金剛バル★Winter Land」が開催されました。楽しいステージやおいしい地元のお店ブースがたくさん並び、賑やかな1日でした。また、「金剛きらめきイルミネーション2018」(1月20日まで毎日午後5時～10時)は金剛ショッピングモールから金剛駅の歩道に、色鮮やかなイルミネーションが飾られています。



イベントガイド



●親子で楽しいクリスマス●

親子で遊べる お土産付き! 「クリスマス絵本の読み語り」「パネルシアターにツリーを飾ろう!」「クリスマスソングを楽しもう!」などお楽しみが一杯! 『共助のまち』をめざすNPOあずみなの親子イベントです。地域の中で楽しく顔見知りを増やし、子育てママを応援する交流会。お友だちと一緒にのご参加も大歓迎です!!

- ・日時: 12月12日(水) 10:30~12:00
- ・場所: エコール・ロゼ 4F ロゼサロン
- ・対象: 0歳児からのお子さんと保護者、子育てを応援したい地域の人
- ・参加費: 200円
- ・問合せ: 0721-29-1003 (NPO あずみな 渡辺)



●ノルディック・ウォーキング(寺内町河川敷を歩こう!)●

2本のポールを持って歩く、北欧フィンランドで生まれたノルディック・ウォーク。その効果と、誰にでも始められる安全性で、この数年、日本での愛好家がますます増加しています。自分の足で生涯歩く事を目標に始めてみませんか?

- ・日時: 12月23日(日) 10:00~富田林駅北改札前集合
- ・参加費: 2000円(昼食代含む)
- ・問合せ: 080-3463-4118 (NWぴーすまいる事務局)



→ 市民公益活動支援センターからのお知らせ

富田林市民公益活動支援センター講座

SDGsって何だろう

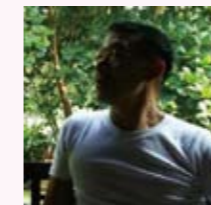
参加者募集中!



最近、新聞やテレビで話題の「SDGs(エスディーゼーズ)」。SDGsとは「Sustainable Development Goals(持続可能な開発目標)」の略であり、2015年9月に国連で開かれたサミットの中で決められた、世界共通の目標です。世界共通の目標と言っても、私たちに実際どんな関りがあるのでしょうか?

「結局、SDGsって何?」「ピンとこない」という方のために、SDGsが掲げている目標について、実際の取り組みなどをご紹介しつつ、地域での活動とSDGsの関係をみんなで一緒に考えましょう。

- ・日時: 2019年1月10日(木) 18:00~19:30
- ・場所: 富田林市役所 401 会議室
- ・問合せ: 0721-26-7887 (市民公益活動支援センター)



講師: 岡島克樹さん

(大阪大谷大学 人間社会学部 教授)

1967年生まれ。早稲田大学、オランダ国立ユトレヒト大学、オランダ国立社会研究大学院大学で学んだあとJICAで約4年間カンボジアの行財政改革・地方分権の分析に従事。2004年からは大阪大谷大学で教鞭をとりはじめ、現在は自治体審議会の委員のほか、国際子ども権利センター(C-Rights)理事、JICA「SDGsを活用できる人材・団体育成事業」(関西NGO協議会企画・運営)運営委員などを務めている。

お知らせ

PL病院、富田林病院、富田林モータースクールの3ヶ所に、富田林市民公益活動支援センターのチラシラックがあります。登録団体のチラシ等を設置いたしますので、支援センターまでお気軽にお持ちください。毎月10日までお願いします。

団体案内や講座やセミナーのチラシなどの設置がOKです。「仲間募集!」のチラシもOK!ですよ(^_^)☆



掲載ご希望申込要項

☆次号は2月です。2月3日のイベント掲載ご希望は info@tondabayashi.org 支援センターまで! ×切は1月20日です。