

### ▶市民公益活動支援センターとは？

町会・自治会等やNPO、ボランティア団体など、非営利で公益的な活動をする人たちが利用できます。同センター（NPO法人きんきうえぶ）では、団体の運営や設立に関する相談や助成金情報をお知らせしたり、印刷機、裁断機、紙折り機などの利用ができます。また、団体登録をすると、プロジェクターやスクリーンなどの備品貸出しの他、市内4ヶ所のネットワークステーションや5ヶ所の公的連携施設を、規程内で無料で利用できるなど、さまざまなサービスがあります。詳しくはお問合せ下さい。



#### ●会議室を使いたい

市内4ヶ所のネットワークステーションと、5ヶ所の公的連携施設が無料で利用できます。

#### ■ネットワークステーション

- ・エコールロゼ4階ロゼサロン
- ・富田林イトマンスイミングスクール「わくわくるーむ」
- ・金剛ショッピングモール貸し教室
- ・多目的カフェ&バー花唐草

#### ■公的連携施設

- ・レインボーホール（市民会館）
- ・かがりの郷
- ・総合スポーツ公園
- ・すばるホール
- ・Topic（トピック）きらめき創造館



#### ●印刷作業をしたい

チラシやポスターなどの印刷ができます。例…A4印刷の場合→マスター代30円 インク代1円/枚（用紙は持込み）紙折機、裁断機等も利用できます。（無料）

#### ●相談したい

活動に関する悩み・困り事や、団体設立のための相談にお答えします。また、市民公益活動に役立つ講座を開催しています。

#### ●情報を発信したい

市内の各公共施設等に設置している「支援センターニュース」に掲載したり、センターのメルマガやホームページで、情報を発信することができます。また、ホームページ・チラシ作成等の情報発信に関する支援も行っています。



#### ●備品の貸出しができます

プロジェクター、スクリーン、ワイヤレスアンプなど、活動に必要な備品を無料で貸出ししています。

#### ●活動の輪を広げたい

市民活動わくわく広場inとんだばやし（ひろとん）や登録団体交流会、シンポジウム等に参加することで、より一層活動の幅を広げることができます。



### サポとん通信

は、市内公共施設の他、施設や店舗様にも、配架にご協力頂いています。

- ・PL病院
- ・富田林病院
- ・富田林モータースクール
- ・菓子工房YAMA O
- ・お菓子の夢工房・樹
- ・ピストロ Be屋n
- ・寺内町「大正浪漫」
- ・ステキレストラン千一夜
- ・四天王寺悲田富田林苑
- ・多目的カフェバー花唐草
- ・Eメールヘア
- ・こんごう体育整骨院
- ・富田林イトマンスイミングスクール
- ・アロマスペース&ギャラリーCocoro



### ／知って得する／

### しっとくクイズ きたえ

#### 答え：①. デフリンピック

「デフ（聞こえない意味の英語）+オリンピック」からデフリンピックという名前になっています。②のスペシャルオリンピックスは知的に障がいのある人のためのスポーツ大会。③のチャレンジドカップは、日本で行われる障がいのある人のパン・おかしづくりコンテストの大会のこと。

### LINE公式アカウント



印刷予約も可能です！

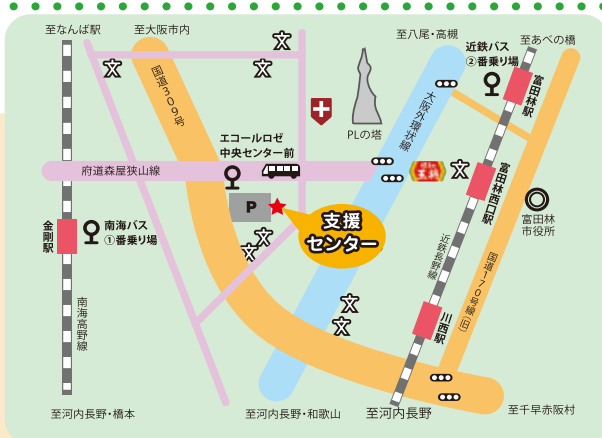


富田林市民公益活動支援センター Facebookページ「いいね」してネ！

### サポとん通信 新聞部メンバー サポとん通信新聞部募集中！

- |                 |                       |
|-----------------|-----------------------|
| 寺田耕平（花唐草倶楽部）    | 池川成子（JNWL大阪東支部ぴーすまいる） |
| 安野 寿（はんどくらぶ）    | 木口文里（NPOあずみな）         |
| 井尻志郎（おれんじパートナー） | 野田友子（彼方上7町会まちづくり協議会）  |
| 楠 喜博（伝達工学研究所）   | 寺田美哉子（市民公益活動支援センター）   |
|                 | 妹尾美千代（市民公益活動支援センター）   |

発行元：富田林市民公益活動支援センター（NPO 法人きんきうえぶ）  
住 所：富田林市小金台2丁目5番10号（エコールロゼ南側平面駐車場南東扱い）  
TEL：0721-26-7887 FAX：0721-74-5505  
URL：www.tondabayashi.org Mail：info@tondabayashi.org



## 第50号

# サポとん通信

ひろとん



## 第17回市民活動わくわく広場in とんだばやし

### 笑顔で元気な市民活動！持続可能なチャレンジを！

新型コロナウイルス感染症の拡大防止のため、第17回ひろとん（市民活動わくわく広場inとんだばやし）は、「パネル展示」「市民公益活動が一気にわかる！サイトとYouTube公開」で開催。様々な市民活動に取り組んでいる団体が、自分たちの活動の成果や課題を発表し、多くの市民に活動をPRしています。

#### ■パネル展示

- ▶富田市役所ロビー 2/25（金）～3/4（金） **終了しました**
- ▶富田林市民会館 3/6（日）～3/18（金） **終了しました**
- ▶すばるホール 3/19（土）～4/1（金） **終了しました**
- ▶きらめきファクトリー 4/2（土）～4/15（金）
- ▶きらめき創造館（Topic）4/16（土）～4/24（日）
- ▶金剛地区魅力向上拠点「∞KON ROOM（インフィニットコンルーム）」4/25（月）～5/6（金）

他、エコール・ロゼ、とんだばやし国際交流協会、かがりの郷予定



#### ■市民公益活動が一気にわかサイト&YouTube



第17回ひろとん 🔍

YouTube



<https://hiroton.jimdofree.com/>



#### ■参加団体

- |                              |                         |                    |
|------------------------------|-------------------------|--------------------|
| とんだばやし観光会                    | 花唐草倶楽部                  | 富田林市少年少女合唱団        |
| NPO法人大阪府民カレッジ富田林校            | 花の散歩道すみれ会               | タブレットバンド・アトム       |
| 富田林精神障がい者家族会ほっこり会            | NPO法人ふらっとスペース金剛         | 錦織公園（錦織公園指定管理グループ） |
| 富田林市町総代会                     | NPOあずみな                 | NPO法人ゲキトモエンターテイメント |
| 富田林・ベスレム姉妹都市協会               | シリウス ウィンドバンド            | NPO法人きんきうえぶ        |
| 南河内ねこの会                      | （公社）アジア協会・アジア友の会 富田林地区会 | こいのぼり夢の会           |
| 富田林市献血推進協議会                  | NPO法人高齢者大学シニア富田林 くすのき塾  | スマサポG              |
| 南河汽車の旅を歌う会                   | 富田林ライオンズクラブ             | （一社）富田林市人権協議会      |
| 電話相談ボランティア「すばる」              | LOVEとんだばやし実行委員会         | ちいきつくりたい（隊）        |
| NPO富田林ハートセラピー協会              | 観光交流施設きらめきファクトリー        | NPO法人COLORS        |
| ウルプア・アライイ                    | （特活）とんだばやし国際交流協会        | 男声合唱団・メンズコア富田林     |
| 富田林居合会                       | NPO法人ワークス・コレクティブはんど     | NPO法人志塾フリースクールラシーナ |
| 認知症ケアを推進する会おれんじパートナー         | ノルディック・ウォークぴーすまいる       | 富田林寺内町シネマプラス実行委員会  |
| とんだばやし子ども食堂・居場所づくり応援支援ネットワーク | 富田林百景                   | 南大阪自転車推進委員会        |
| 健やかスマイル（介護予防サポーターの会）         | スカーレット・フォークダンスクラブ       | 新日本婦人の会富田林支部       |
| とんだばやしうえぶ                    |                         |                    |



# 仲間募集中!



富田林市内には、様々な活動を通し、仲間との交流を楽しんでいる団体がたくさんあります。新しいことに、チャレンジし、仲間づくりをしてみませんか？

## スカーレットフォークダンスクラブ

ダンスなんて？と思う方、健康体操に音楽が付いたと思って、始めてみませんか？リズム感がなくても、歩けば誰でもできます。

練習日：第1・3金曜日 10時～  
場所：きらめき創造館  
連絡先：080-3807-0141（山際）



## シリウスウインドバンド

富田林市内を中心にイベントに参加したり、演奏を楽しんでいます。久しぶりに楽器を始めたい方、一緒に演奏してみませんか？

練習日：毎週土曜日 18時～  
場所：富田林市市民会館  
連絡先：Twitter または Instagram で



## 男声合唱団・メンズコア富田林

オジサン達の生き甲斐づくり！たまには奥さんに「ドヤ顔」を見せたい！私たちと一緒に歌いませんか？

練習日：毎月第4日曜日 10時～  
場所：中央公民館喜志分館  
連絡先：080-5368-1953（新野しんの）



## 富田林市少年少女合唱団

歌が好きなら誰でも入団できます。私たちと一緒に歌いませんか？対象は、小学校1年生～高校3年生（幼児もご相談ください）

練習日：毎週日曜日 9時30分～  
場所：第一中学校、金剛公民館など  
連絡先：090-5131-8377（中村）



## NPO 法人高齢者大学 シニア富田林くすのき塾

シニア世代がいそいそと過ごせる講座やイベントを開催。歌謡教室、大正琴、川柳、手編み、ハワイアンフラ、歌声教室など。

活動日・場所：会報またはHPをご覧ください。  
連絡先：0721-23-3610（山口）



## 富田林居合会

凛とした和の美「居合道」動と静の美を堪能してみませんか？居合の究極の目的は、力に非ず和に有り。

稽古日：毎週土曜、第1水曜 13時～  
場所：中央公民館、ロゼサロンなど  
連絡先：090-5369-8574



## 知って得する!

### しっとくクイズ

#### 聴覚に障がいのある人のスポーツ大会はどれ？

障がいのある人の国際スポーツ大会としてパラリンピックがありますが、聴覚に障がいのある人のための競技がありません。そのため、聴覚に障がいのある人のための国際スポーツ大会が別に設けられていますが、この大会の名前は何でしょう。

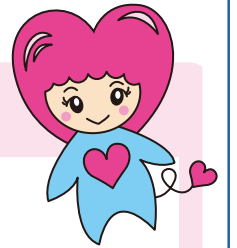
- ①デフリンピック ②スペシャルオリンピックス ③チャレンジドカップ

正解は裏面ページ!



# イベントガイド

※新型コロナウイルス感染拡大に伴い、延期または中止になる可能性があります。



## ●富田林まち巡りガイドウォーク「富田林の西の端と錦織公園の草花」を巡る

春の陽気の中、富田林の境界と芽吹いた草花を楽しみませんか？

- コース（歩行距離 約7.5km）  
大阪狭山市駅→金剛駅→寺池→安楽寺→滝谷駅前→須賀台団地→錦織公園→大阪大谷大学前→滝谷不動駅前
- 日時：4/23（土）集合：9:30 解散：14:00 予定
- 集合場所：南海・大阪狭山市駅 上り側駅前広場
- 参加費：300円 ■定員：先着25名
- 申込み：☎090-5366-9670 毛穴（けな） ※10時～18時をお願いします。4/20締切
- ホームページ⇒<https://tonkan584.jimdofree.com/>



## 住民活動災害保障保険

4月1日より、人権・市民協働課にて、令和4年度住民活動災害保障保険の加入申請の受け付けを開始します。住民活動災害保障保険は住民団体が日帰りで行う無報酬のボランティア活動や地域での社会奉仕活動（清掃活動、防火・防災活動、防犯活動、社会福祉活動等）中の事故や災害に対し、責任者の賠償責任や、参加者のケガによる入院・通院など費用を市で補填（ほとん）し、住民活動の促進を目的としています。保険には市が一括加入し、保険料も市が負担します。

なお、令和4年度分の保険の受付は下記の期間中以外ではできませんので、加入する団体は申請してください。（申請制度ですので毎年申請が必要です）

### ■加入できる団体：

- ①活動拠点が市内にあり、市内に居住している人が5人以上で構成する団体（団体の指導者、育成者は市外在住でもかまいません）
- ②無報酬で、地域のボランティア活動や社会奉仕活動などの社会福祉向上のための活動を行う団体

### ■保険の対象となる具体的な例：

- ・老人会が社会奉仕で公園を清掃中に転んで骨折した→保険対象
- ・老人会が親睦のためにハイキングに行ったとき、転んで骨折した→対象外（自らの娯楽などを目的としたスポーツや文化活動・親睦活動などは対象になりません）

### ■保険の期間（令和4年度分）：令和4年6月1日～令和5年6月1日

### ■申し込み

4月15日（金）までに、市役所4階 人権・市民協働課、または、各団体の関係する部署に申請用紙と昨年度の活動実績及び今年度の活動予定（活動回数及び活動人数をまとめた資料）を添付して提出してください。加入申請をされる団体は会員の名簿をあわせて提出してください。

### ■問い合わせ：人権・市民協働課（内線473）

## → 市民公益活動支援センターからのお知らせ

### お知らせ

PL病院、富田林病院、富田林モータースクールに、富田林市市民公益活動支援センターのチラシラックがあります。チラシ等を設置いたしますので、支援センターまで、お気軽にお持ちください。メ切は毎月10日。団体案内や講座やセミナーのチラシ、「仲間募集！」のチラシなどもOK!です。

### 掲載ご希望申込要項

☆次号は6月です。  
6月7月のイベント掲載ご希望は、支援センターまで！  
メ切は5月10日です。

## ZOOMが時間制限なしで使えます

既に多くの登録団体に利用して頂いていますが、富田林市市民公益活動支援センターでは、市民活動団体が、オンラインで会議等できるよう「ZOOMプロ」に登録をしています。時間制限なしで利用できます。詳しくは、支援センターまで。

